

L'Ensemble FA7 présente

# JE SUIS LA BÊTE

**d'après le roman de Anne SIBRAN**  
(texte publié chez Gallimard Haute Enfance)



**pour une comédienne-danseuse et deux musiciens**  
**tout public à partir de 11 ans**

**Sophie DAULL:** Adaptation et jeu :

**Patrice JARDINET :** cor d'harmonie, bugle

**Pierre RAGU:** clarinette

Lumières : Sylvie GAROT

Costumes musiciens : Sabine SIEGWALT

Complicité artistique : Marc FOREST

Photos : Gaël GUYON et Vincent COURTOIS

## UNE ANALPHABÊTE : SUR LES TRACES DE L'ENFANT SAUVAGE

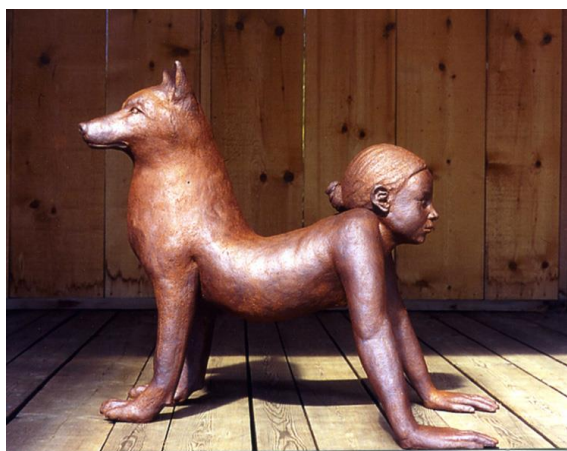
Quelque part dans une zone rurale aux abords de forêts où sévissent encore braconniers et misérables, une petite fille de deux ans est abandonnée dans un placard, promise à une mort certaine, faim-peur-froid.

Une grosse chatte aux mamelles pleines la détourne de cette fatalité, la nourrit la chauffe et la protège pour plus tard, lui apprendre la forêt.

Jusqu'à ses six ans, l'enfant quadrupède survit sous la haute futaie, apprend la chasse et la pêche, combat les hivers et les blaireaux, visite des terriers ennemis et des entrailles fumantes, glapit miaule et gratte dans les mousses et les écorces.

Un jour, un vieil apiculteur solitaire découvre « la bête » : : ultime prédateur ou sauveur d'une humanité perdue ?

Anne Sibran parcourt le thème inépuisable des rapports entre culture et nature. au cœur même de cette existence soustraite à tous les codes, dans une langue magistrale, crue comme une viande fraîchement braconnée, opulente comme un banquet de grand gibier



*"Les bêtes ont le silence, et les hommes ont les mots  
La langue peut dire : la bête est moins que l'homme  
Et la bête se tait ..."*

*"Et soudain, toutes les paupières s'écartent, en une fois, en même temps. Toutes les paupières des bêtes descendues jusque là, dévalé la montagne pour regarder les hommes en face. Leur ouvrir ces pupilles luisantes comme des miroirs tendus (...)  
Ainsi la forêt s'embrace d'une prodigieuse attention où se qui se cachait depuis toujours est plus présent que l'arbre."*



## ...DANS UN MONDE DÉSSERTÉ PAR LA PAROLE, TOUT EST MUSIQUE

Le choix de porter ce texte à la scène avec la présence continue d'une musique originale jouée en direct s'est imposé comme une évidence.

Ainsi le récit s'organise-t-il en volutes et bouffées intimement conjuguées à la musique : tantôt transparente comme celle d'un lied, elle laisse au texte une partie soliste; tantôt active, elle mène l'action, le texte progressant par incrustation.

La musique incarne l'inconnu de ce *je* qui parle, l'identité secrète de cette « analphabète »

Le matériau sonore s'est fabriqué au fil des répétitions par les recherches et improvisations de deux musiciens de formation classique, intrigués par les moyens qu'un matériel numérique simple offre à l'amplification et à la diffusion de la musique aujourd'hui.

Ce texte, paru en 2007, est lauréat de la Mousson d'Été et de Text'Avril.

Ce spectacle en est la première version scénique.

Il a été créé au festival PrinTemps de Paroles Au parc Culturel de Rentilly (77) mai 2010 puis aux Lézarts Humanitaires (château de Faverolles,52))

Extrait Vidéo sur: [http://www.dailymotion.com/video/xf5nfl\\_je-suis-la-bete\\_creation](http://www.dailymotion.com/video/xf5nfl_je-suis-la-bete_creation)

*"Les bêtes n'ont pas de larmes, c'est une eau qui part dans leur salive. Les bêtes ne savent pas pleurer. Car il faut la parole pour nourrir un chagrin et se le faire durer ..."*



*"Je crois qu'ils sont restés un moment derrière ma porte, dans la maison abandonnée. Jamais j'aurais gratté comme ça sans tous leurs bruits derrière, gratté, à m'en bistourner les ongles, à les faire pousser à rebrousse-doigts ..."*

## BIOGRAPHIE DES ARTISTES



### **Sophie DAULL**

Née en 1965 à Belfort, elle suit le cursus complet du Conservatoire National Supérieur de musique de Strasbourg, avant d'intégrer la troupe du Théâtre du Pillier à 18 ans où elle restera jusqu'en 1986. Depuis, les spectacles se sont succédés au fil des rencontres dont les plus marquantes sont: Hubert Colas (*Terre, Nomades*), Jacques Lassalle (*Andromaque d'Euripide/ Cour d'Honneur Avignon 95*), Stéphane Braunschweig (*Le Conte d'Hiver de Shakespeare*), Alaon Ollivier (*Ange Noir de Nelson Rodriguez*), le Théâtre de l'Echangeur à Bagnolet (*Artaud Guerrier*), Alain Barsacq et Agathe Alexis à la

Comédie de Béthune.

Dans les années 80, elle se forme à la danse (Hydeyuki Yano, Odile Duboc, Jean Gaudin) dont elle n'abandonnera jamais la pratique.

Depuis 2008, elle crée tous les spectacles de Brigitte Jaques-Wajeman (*Britannicus de Racine – Comédie Française , Tartuffe de Molière, Nicomède et Surena de Corneille*)

On entend régulièrement sa voix sur France Culture.



### **Pierre RAGU**

En 1986, il obtient le Diplôme National d'Etudes Supérieures Musicales du Conservatoire National Supérieur de Musique de Lyon.

Depuis plus de 20 ans, il mène une carrière d'instrumentiste dans tous les répertoires au sein de nombreux orchestres et ensembles tels : l'Opéra de Lyon, l'Opéra de Paris, l'Orchestre de Paris, l'Ensemble Intercontemporain, Ars Nova, etc. En 1993, il entre à l'Orchestre de la Garde Républicaine

Parallèlement, il enseigne la clarinette dans divers conservatoires et école de musique. Aujourd'hui, il encadre l'atelier de « création contemporaine » du CRD de Montreuil.

Passionné par le son autant que par la musique, il mène des études d'électroacoustique au studio de Marne la Vallée. La rencontre du musicien et de l'amplificateur conduit aujourd'hui sa curiosité vers un métissage de la musique et du son.



## **Patrice JARDINET**

Corniste de formation classique, Patrice Jardinet s'intéresse particulièrement aux musiques d'aujourd'hui et à leur place dans les rencontres avec les autres disciplines artistiques.

Il étudie le cor au C.N.R. de Bordeaux où il obtient le premier prix de cor et de musique de chambre, puis, le premier prix des conservatoires de la Ville de Paris. Elève à la Musikhochschule de Freiburg en cycle supérieur, il entre ensuite au C.N.S.M. de Paris en cycle de musique de chambre avec un quintette de cuivres qui sera lauréat d'un concours international.

Il joue avec plusieurs orchestres :

Orchestres des prix de C.N.S.M. de Paris, de Bordeaux et de Strasbourg avec lequel il effectue des tournées internationales. Il est membre des ensembles de Banquet, FA7 avec lesquels il participe à de nombreux concerts et spectacles : théâtre, cirque, danse, théâtre d'ombres, performances etc ....

Il explore aujourd'hui l'amplification et la transformation du son dans une forme "musique de chambre"

## **L'AUTEUR: Anne SIBRAN**

Née en 1963 d'une mère grecque et d'un père d'origine irlandaise, Anne Sibran fait des études de philosophie, d'ethnologie, d'apiculture, de botanique et de quechua.

Elle écrit autant pour les enfants que pour les adultes. (Bleu Figuier, le Cloune et la belle cuillère, Ma vie en l'air ...) Elle est également auteur de scénarios de bande dessinée avec le dessinateur Didier Tronchet.

Depuis juin 2008, elle vit à Quito, en Équateur, d'où elle part régulièrement s'immerger dans des communautés indiennes, « dans ces lieux où la lisière tient ainsi sa propre voix et dont la langue ondulante possède un temps de l'invisible ».....

Juste avant de partir, elle assiste à la lecture de Je suis la Bête par Sophie Daull au festival Text'Avril de Saran (45), et convaincue par la proposition, lui accorde les droits pour une adaptation scénique.

## FICHE TECHNIQUE

1 comédienne-danseuse, 2 musiciens

**6m x 6m**

**Sol : tapis de danse**

**PUBLIC:** à partir de 11 ans

**DURÉE :** 50 mn

**MONTAGE:** 1 service

Il n'y a pas de décor

**EXTÉRIEUR :** une clairière, un parc, un jardin pour une jauge d'environ 150 personnes disposées en arc-de-cercle

**INTÉRIEUR :** le plan de feu est disponible auprès de Sylvie Garot [sgarot@free.fr](mailto:sgarot@free.fr)

**SON :**

- 1 console son + 1 compresseur
- 1 système de diffusion complet adapté à la jauge
- 2 retours type L-acoustics MDT 112
- 1 système HF cravate Sennheiser EW100 (Shure possible aussi) *capsule fournie par la compagnie*
- amplification adaptée sur un seul circuit
- si besoin contacter Pascal Bricard [scaluze@yahoo.fr](mailto:scaluze@yahoo.fr)

## FICHE FINANCIERE

**Fiche financière version extérieur :**

Pour une représentation : 1 790 € HT

Pour deux représentations le même jour : 2 450 € HT

+ transport, hébergement et défraiements pour 4 personnes au départ de Paris.

**Fiche financière version salle :**

Pour une représentation : 2 550 € HT

Pour deux représentations le même jour : 3 220 € HT

+ transport, hébergement et défraiements pour 5 personnes au départ de Paris.

**L'Ensemble FA7** est une compagnie musicale, conventionnée par le Ministère de la Culture DRAC-Ile-de-France, subventionnée par le Conseil Général de Seine-et-Marne. Son champ d'action est tout le domaine du spectacle vivant et des musiques, sur un répertoire très large, de la musique ancienne à la musique contemporaine, en passant par l'improvisation sans craindre d'aller à la découverte de l'ensemble des musiques d'aujourd'hui.

L'ensemble a développé de grands savoir faire dans le domaine de l'éveil artistique, de l'action en milieu scolaire, de l'invention et de la mise en œuvre de projets pédagogiques artistiques, du simple atelier de découverte au projet de création.

Ses artistes sont habités par la nécessité de la transmission, du partage et par l'élaboration de parcours de découverte inventifs, puissants, aptes à passionner un jeune public, à l'ouvrir à l'art, à sa sensibilisation, à sa pratique.



### *CONTACT*

Ensemble FA7

Lola Renoud-Lias, administratrice de production

7 cours des Roches 77186 Noisiel

01 64 68 04 24 / 06 71 13 61 05

[contact@ensemblefa7.com](mailto:contact@ensemblefa7.com)

L'Ensemble Fa7 est membre du Réseau Futurs Composés.

